

HOME[®]
SECURE 433MHz

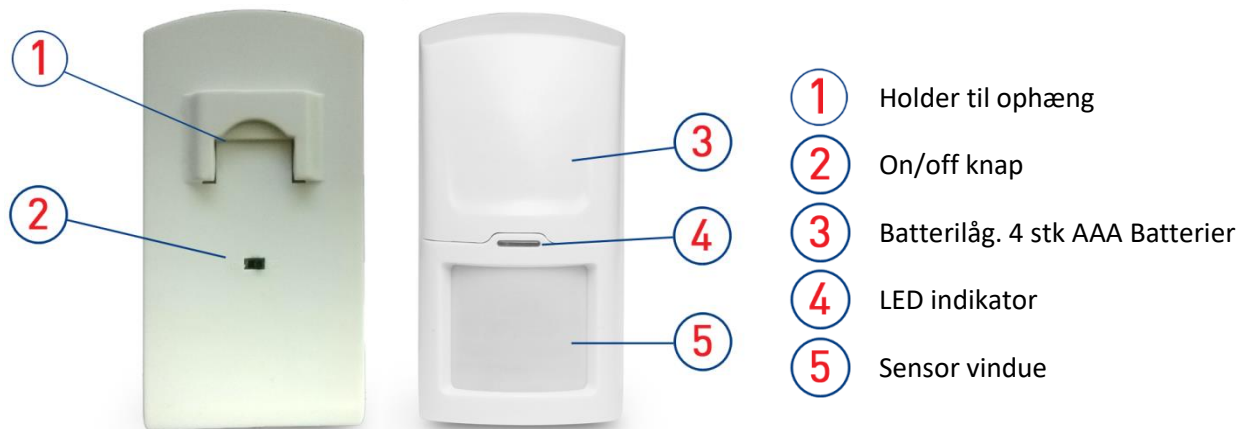
Trådløs Bevægelsessensor



Introduktion

1

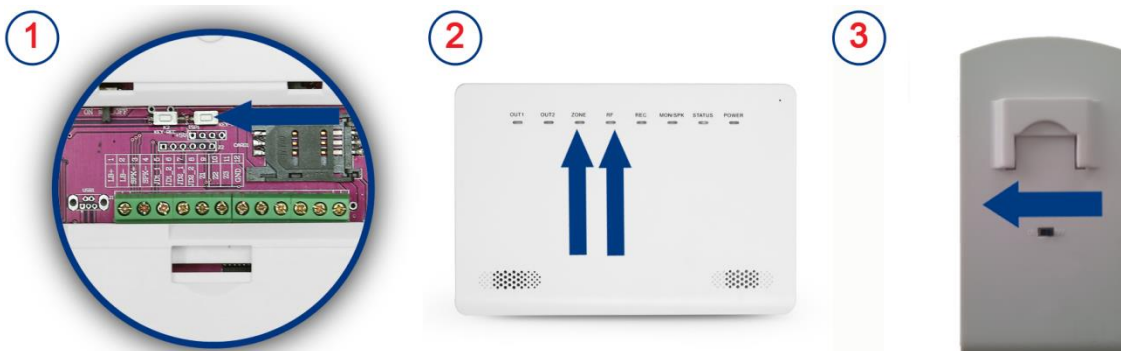
Trådløs infrarød bevægelsessensor. Udløser alarmen så snart den opfanger bevægelse foran sig.



Registrer Sensoren

2

Før sensoren kan udløse alarm, skal den kodes til alarmpanelet. Følg nedenstående vejledning:



- 1 Tryk to gange på RF knappen. Alarmpanelet giver et kort bip ved første tryk og derefter et langt bip ved andet tryk.
- 2 Både RF og ZONE LED lyser rødt. Alarmpanelet er nu klar til at kode trådløse sensorer.
- 3 PIR Sensor: Sæt ON/OFF på ON (Sæt den på OFF igen efter den er kodet).
Alarmpanelet bipper en enkelt gang, når den registrerer kodningen. Hvis sensoren allerede er kodet, bipper alarmpanelet fire gange hurtigt. Kod alle sensorer efter hinanden.



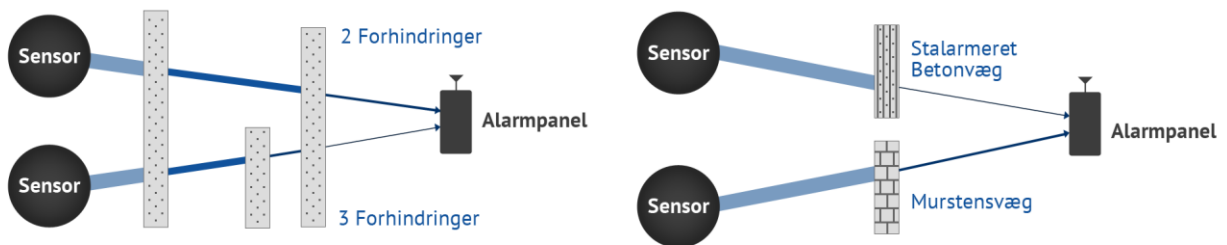
Noter rækkefølgen sensorerne bliver kodet i. Den første er nr. 1, den næste nr. 2 osv. Brug evt. post it notes med et nummer på hver sensor. Du skal bruge disse numre, når du skal lave indstillinger på hver sensor.

Afslut kodningen ved at trykke een gang mere på RF knappen. Alarmpanelet giver et langt bip og RF samt ZONE LED slukker. Hvis du senere skal kode flere sensorer til, skal der blot trykkes to gange på RF knappen, så både RF og ZONE LED lyser rødt.

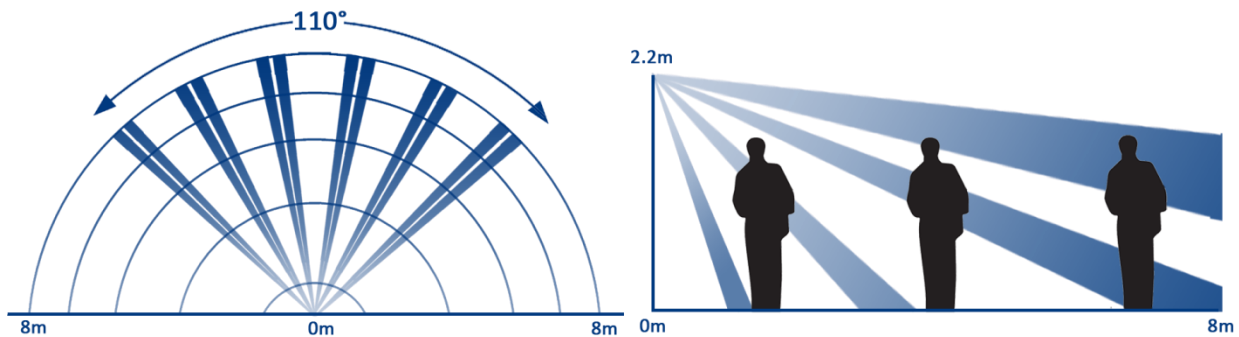
Installer Sensoren

3

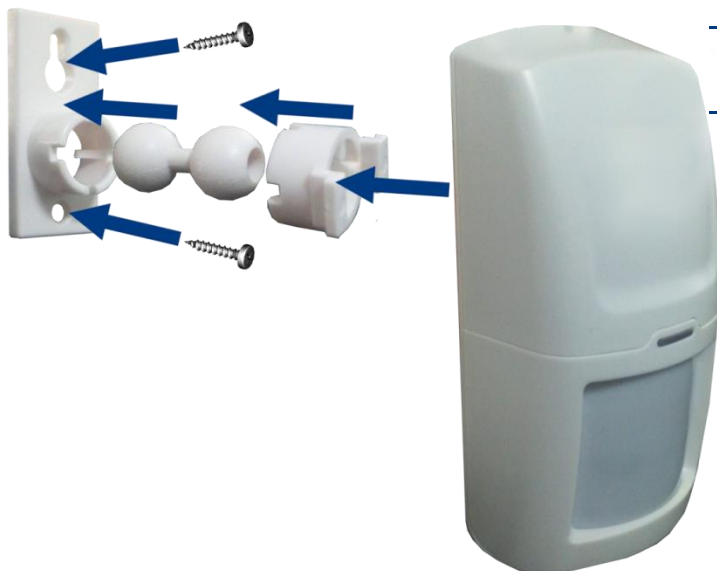
Inden sensoren installeres permanent er det vigtigt, at du sikrer dig, at signalet kan nå alarmpanelet problemfrit. Test sensoren inden du hænger den op, så du ved, at den kan operere problemfrit.



Bevægelsessensoren registrerer bevægelse 55° til hver side og 60° vertikalt.



Installer bevægelsessensoren som vist nedenfor:

**Vigtigt!**

Bevægelsessensoren må ikke sidde, så den bliver udsat for direkte sollys eller i nærheden af varmekilder.. Det kan forårsage falske alarmer. Ligeledes kan den registrere bevægelse udenfor et vindue, hvis den peger imod et vindue.

Det anbefales at montere bevægelsessensoren i et hjørne, hvor den peger væk fra vinduer, i 1,8-2,2 meters højde.



Ved lavt batteri lyser LED indikatoren konstant rødt. Skift batteri i tide!

Specifikationer

Sendedistance	80 meter uden forhindringer 10-15 med
Sendefrekvens	433MHz
Arbejdsspænding	DC6V
Batteri	4 x AAA Batterier
Batterilevetid	6-9 måneder
Arbejdstemperatur	+5 - +45°C
Fugtighed	≤95%
Dimensioner	(base): H: 112mm B: 68mm D: 38mm