

HOME[®]
SECURE 433MHz

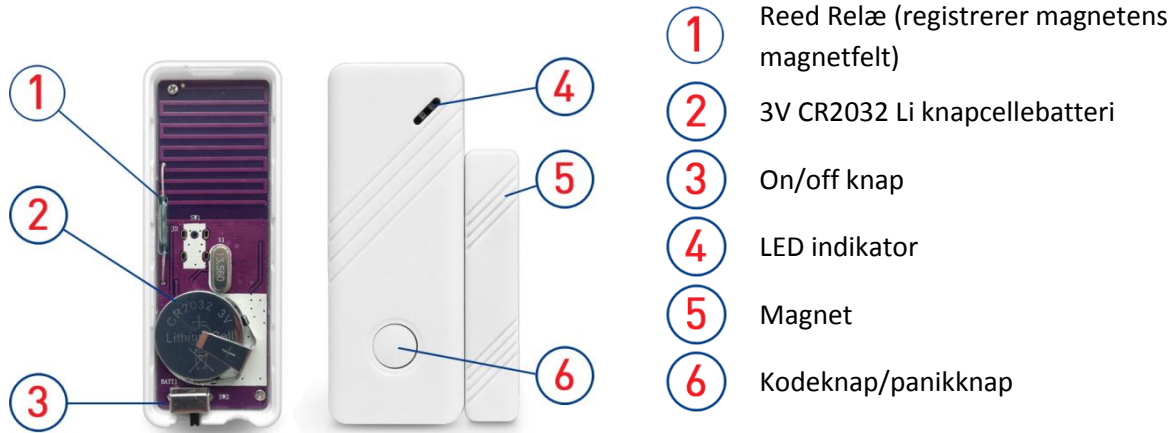
Trådløs Dør/vinduessensor



1

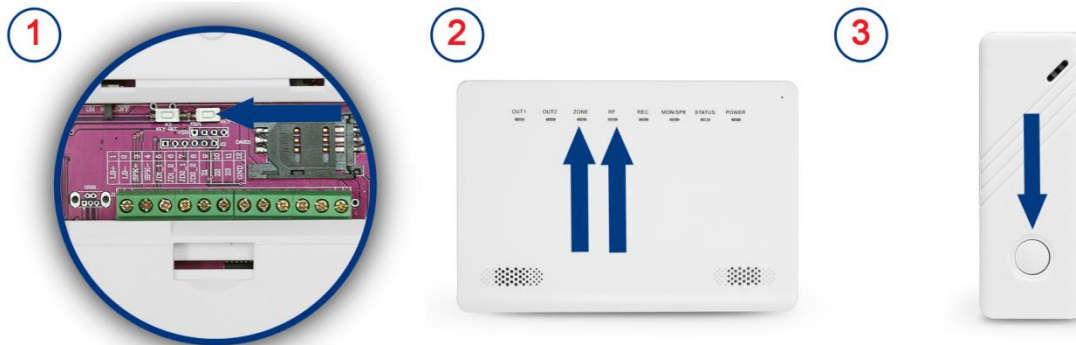
Introduktion

Dør/vinduessensoren er en magnetkontakt i to dele, som beskrevet nedenfor.

**2**

Registrer Sensoren

Sensoren skal kodes til alarmpanelet, før den kan udløse alarm. Følg nedenstående anvisning for at kode sensoren.



1 Tryk to gange på RF knappen. Alarmpanelet giver et kort bip ved første tryk og derefter et langt bip ved andet tryk.

2 Både RF og ZONE LED lyser rødt. Alarmpanelet er nu klar til at kode trådløse sensorer.

3 Tryk på kodeknappen/panikknappen på sensorens forside.

Alarmpanelet bipper en enkelt gang, når den registrerer kodningen. Hvis sensoren allerede er kodet, bipper alarmpanelet fire gange hurtigt. Kod alle sensorer efter hinanden.



Ved lavt batteri lyser LED indikatoren konstant rødt. Skift batteri i tide!

Afslut kodningen ved at trykke een gang mere på RF knappen. Alarmpanelet giver et langt bip og RF samt ZONE LED slukker. Hvis du senere skal kode flere sensorer til, skal der blot trykkes to gange på RF knappen, så både RF og ZONE LED lyser rødt.

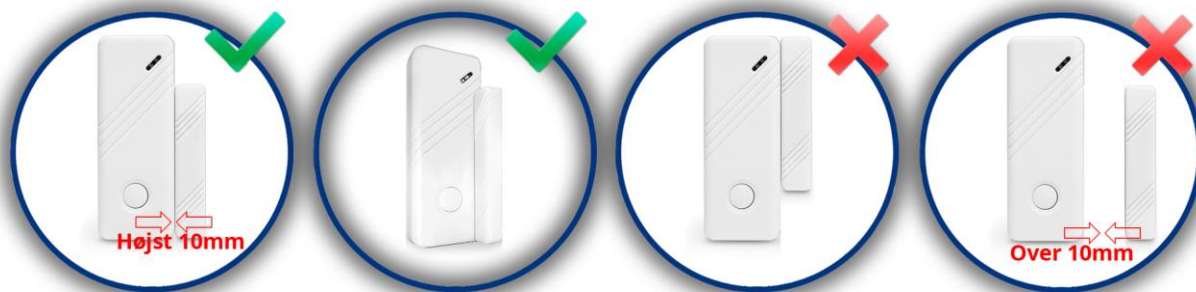
Installer Sensoren

3

Benyt det medfølgende dobbeltklæbende tape til at installere dør/vinduessensoren.

De to dele skal monteres således, at magneten sidder på højre side af senderdelen og flugter langs bunden. Afstanden mellem de to dele må ikke overstige 10mm.

Så længe dette overholdes, betyder det ikke noget, om det er magneten eller senderen, som sidder på karm eller dør/vindue. Magnetten kan også monteres vinkelret på basen, som vist på billede 2 nedenfor.



Ved lavt batteri lyser LED indikatoren konstant rødt. Husk at skifte batteri i tide!

3.1 Specifikationer

Sendedistance	80 meter uden forhindringer 10-15 med
Sendefrekvens	433MHz
Arbejdsspænding	DC12V/3V CR2032 Li knapcellebatteri
Batteri	12V 23A
Batterilevetid	6-9 måneder
Arbejdstemperatur	+10 - +40°C
Fugtighed	≤95%
Dimensioner	(base): H: 80mm B: 30mm D: 12mm (magnet): H: 60mm B: 10mm D: 7mm